

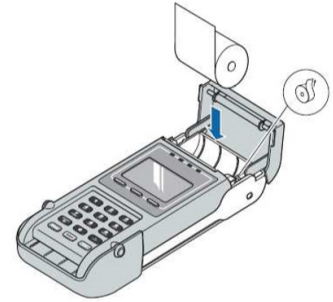
Kurzanleitung

YOXIMO

TID: _____ Support Hotline: _____ Öffnungszeiten: _____



Papier einlegen

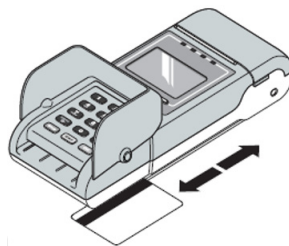
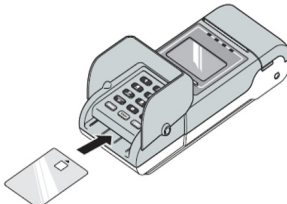
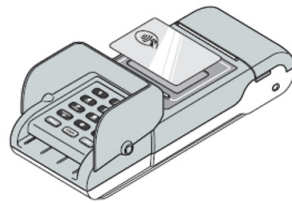


Kurzwahl-Menü

Menü Taste >
(3) Kurzwahl
 KEINE PIN
 notwendig



Zahlungsarten



Zugang Benutzer-Menü

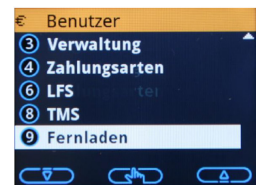
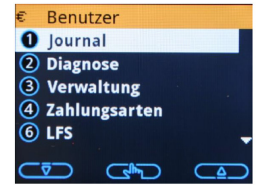
Aufruf des Menüs über
 die Menü Taste

Benutzer-PIN eingeben

Zugriff auf
 folgende Funktionen

Zugriff über Soft-Key
 oder Nummern-
 Taste des Menüein-
 trags

Beenden / eine Ebene
 nach oben immer über
 die <STOP> Taste



Upload Umsätze

Menü Taste > **(1)** Benutzer Menü > PIN Eingeben >
(1) Journal > **(1)** Upload Umsätze >
 wenn „Erfolgt“ angezeigt wird, Rückkehr mit <STOP>

Kassenschnitt

Menü Taste > **(1)** Benutzer Menü > PIN Eingeben >
(1) Journal > **(2)** Kassenschnitt >
 wenn „Erfolgt“ angezeigt wird, Rückkehr mit <STOP>

Druck letzte Transaktion

Menü Taste > **(1)** Benutzer Menü > PIN Eingeben >
(1) Journal > **(3)** letzte Transaktion >
 wenn „Erfolgt“ angezeigt wird, Rückkehr mit <STOP>

Automatischer Kassenschnitt

Menü Taste > **(1)** Benutzer Menü > PIN Eingeben >
(1) Journal > **(6)** Konfiguration > Einrichten zeitge-
 steuerter Kassenschnitt >
 wenn „Erfolgt“ angezeigt wird, Rückkehr mit <STOP>

Druck letzter Kassenschnitt

Menü Taste > **(1)** Benutzer Menü > PIN Eingeben >
(1) Journal > **(7)** letzter Kassenschnitt >
 wenn „Erfolgt“ angezeigt wird, Rückkehr mit <STOP>

Neustart des Terminals



Zum Zurücksetzen des YOXIMO müssen Sie die gelbe Korrekturtaste (Corr) mindestens fünf Sekunden lang drücken und warten, bis das Gerät neu gestartet wurde.

Wird die Ausschaltfunktion von Ihrer Software nicht unterstützt, müssen Sie den Akku herausnehmen, zehn Sekunden warten und dann den Akku erneut einlegen.

Menüstruktur Übersicht (Orientierung)

Kann bei den verschiedenen Netzbetreibern abweichen

1 Journal	<ul style="list-style-type: none"> • upload Umsätze • Kassenschnitt • Letzte Transaktion • Zwischensummen • Konfiguration 	
2 Diagnose	<ul style="list-style-type: none"> • Normale • Erweiterte • Konfiguration • Initialisierung • EMV Diagnose 	
	<ul style="list-style-type: none"> • Print Diagnostic 	<ul style="list-style-type: none"> • Erweiterung und Konfiguration • EMV Applikationen • EMV Parameter kurz • EMV Parameter lang
3 Verwaltung	<ul style="list-style-type: none"> • Einstellungen 	<ul style="list-style-type: none"> • Sprache • Amtsholung • IP-Adresse • Terminal-Konfiguration • Kontrast • WLAN-Einstellungen • GSM-Status • Benutzer-PW ändern
	<ul style="list-style-type: none"> • DFÜ 	<ul style="list-style-type: none"> • DFÜ Konfiguration (Hiermit erfolgt die Umstellung der Host-Kommunikation) • DFÜ Beleg (Hiermit werden die DFÜ Einstellungen gedruckt)
	<ul style="list-style-type: none"> • Terminal - Parameter 	<ul style="list-style-type: none"> • Terminal ID • Softwareversion • MAC-Adresse • Konfiguration
	<ul style="list-style-type: none"> • Fehlersuche 	<ul style="list-style-type: none"> • Print IP Diagnose • Terminal Konfiguration • Journalliste
4 Zahlungsarten	<ul style="list-style-type: none"> • EMV Zahlungsarten 	<ul style="list-style-type: none"> • Bezahlung • Bezahlung mit Trinkgeld • Bezahlung mit Bargeld • Reservierung • Gutschrift • Mail-Order • Telefonische Authentifizierung
6 LFS	<ul style="list-style-type: none"> • Logfile Upload 	
8 TMS	<ul style="list-style-type: none"> • Protokollierung 	

Über Worldline

Worldline [Euronext: WLN] ist der europäische Marktführer im Bereich Zahlungsverkehrs- und Transaktionsdienstleistungen. Mit den zukunftsorientierten Innovationen und Services von Worldline können Unternehmen ihre Endkunden gezielt erreichen und ihnen nahtlose, moderne Dienstleistungen anbieten. Mit seiner mehr als 45-jährigen Erfahrung ist Worldline ein Hauptakteur im B2B2C-Umfeld. Worldline unterstützt alle Unternehmen sowie die öffentliche Verwaltung in dem sich ständig verändernden Markt und trägt zu deren Erfolg bei. Worldline bietet ein einzigartiges und flexibles Geschäftsmodell, das auf einem wachsenden, globalen Portfolio basiert und dadurch auch einen durchgängigen Support umfasst. Die Aktivitäten von Worldline sind in drei Geschäftsbereiche aufgeteilt: Merchant Services, Mobility & e-Transactional Services sowie Financial Services inklusive equensWorldline. Worldline beschäftigt mehr als 9.400 Mitarbeiter weltweit und erwirtschaftet jährlich einen Umsatz von 1,6 Milliarden Euro. Worldline ist eine Atos Tochtergesellschaft. www.worldline.com

Für weitere Informationen in:

Deutschland: infoWL-de@worldline.com
Österreich: infoWL-at@worldline.com

Ihr Worldline Partner:



08/2018

The mark of responsible forestry